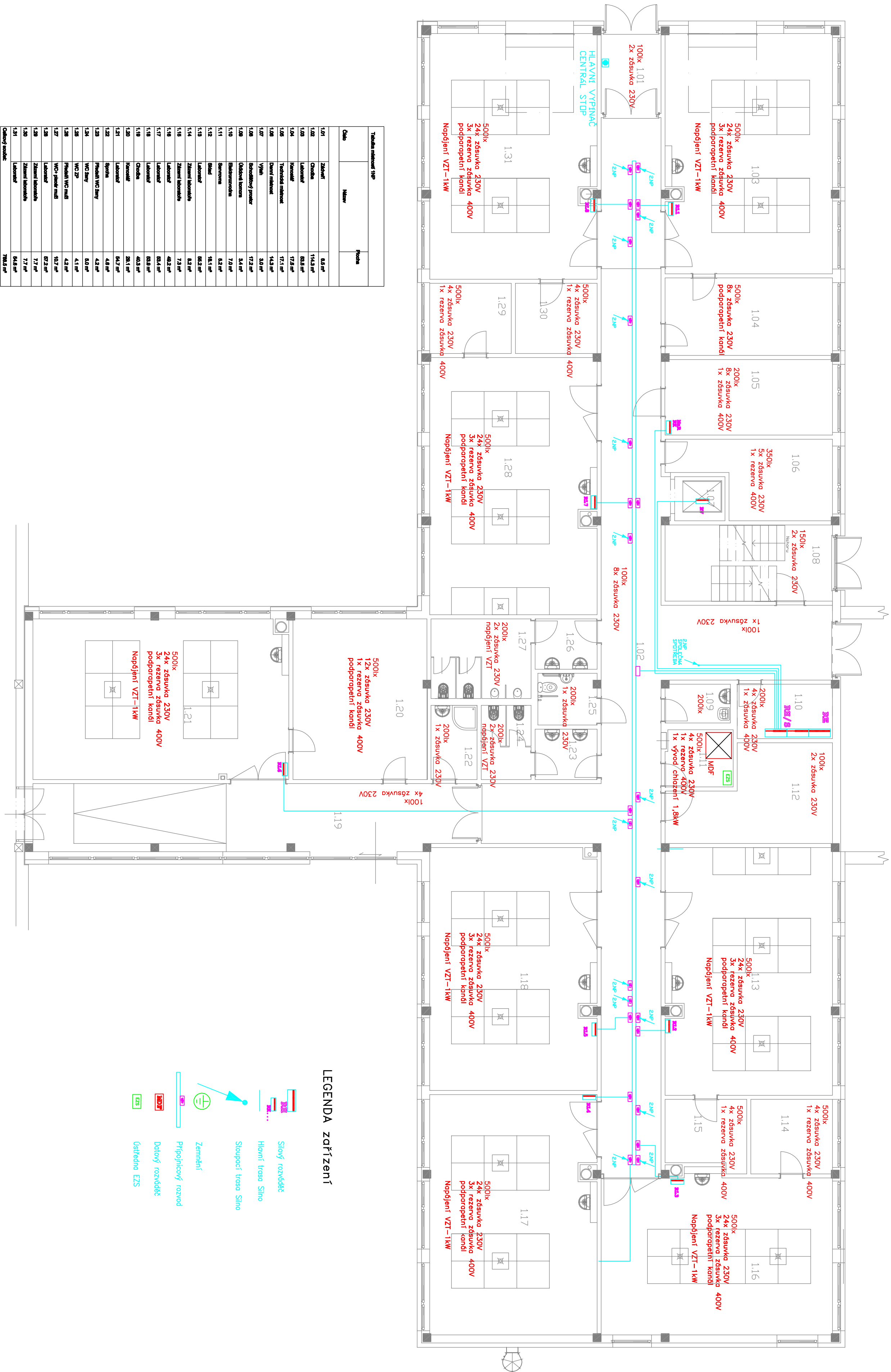


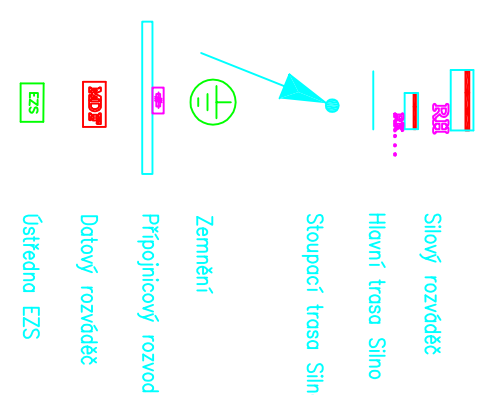


měřítko 1:100



Tubulin isoform type		Protein
Class	Member	
1.61	Tubulin	8.6 kDa
1.62	Chitinase	8.6 kDa
1.63	Laminarin	8.6 kDa
1.64	Laminarin	77 kDa
1.65	Tubulin isoform	17 kDa
1.66	Chitinase	14.5 kDa
1.67	Tubulin	3.8 kDa
1.68	Chitinase	3.8 kDa
1.69	Chitinase	3.8 kDa
1.70	Substrates	7.7 kDa
1.71	Proteins	8.2 kDa
1.72	Small	16 kDa
1.73	Laminarin	86.2 kDa
1.74	2,3,6-D-glucanase	3.2 kDa
1.75	2,3,6-D-glucanase	3.2 kDa
1.76	Laminarin	46.8 kDa
1.77	Laminarin	82 kDa
1.78	Laminarin	82 kDa
1.79	Chitinase	46.8 kDa
1.80	Chitinase	26.1 kDa
1.81	Laminarin	46.8 kDa
1.82	2,3,6-D-glucanase	4.8 kDa
1.83	2,3,6-D-glucanase	4.8 kDa
1.84	2,3,6-D-glucanase	8.0 kDa
1.85	2,3,6-D-glucanase	4.8 kDa
1.86	2,3,6-D-glucanase	4.8 kDa
1.87	2,3,6-D-glucanase	10.0 kDa
1.88	2,3,6-D-glucanase	10.0 kDa
1.89	2,3,6-D-glucanase	7.7 kDa
1.90	2,3,6-D-glucanase	7.7 kDa
1.91	Laminarin	86.2 kDa
1.92	Laminarin	78.9 kDa

LEGENDA zařízení



Elektroinstalace :

El. instalace objektu bude svým konečným provedením odpovídat závěrům o
určení vnějších vlivů dle ČSN 33 2000-3, a je řešena samostatnou částí PD.
Ke kolaudaci objektu bude předložena platná revizní zpráva elektroinstalace.

Daľší požiadavky

Bezpečnostní značky a tabulky budou osazeny podle požadavků a stylizace ČSN ISO 3864 Bezpečnostní barvy a bezpečnostní značky, ČSN 01 8013 Požární tabulky a podle nařízení vlády alespoň v tomto rozsahu :

- Každé elektroizolizování, rozváděče apod.
- Blask
- Nehas vodou ani pěnovými přístroji
- Je navrženo označit hlavní vypínač el. energie a to nejen u vlastních vypínačů, ale včetně označení přísluchu k němu.

SOUSTAVA: 3+PE,N,50HZ,400/230V,TN-C-S
PROSTŘEDÍ: BEZPEČNĚ AA5,AB5
OCHRANA: SAMOČINNÝM ODPOJENÍM OD ZDROJE NN
POSPJOJENÍM A PROUD.CHRÁNÍČI

[illegible]